



NUEVO

Nº 11/ ENERO 2012

Parte Médico

BOLETÍN INFORMATIVO DEL ILUSTRE COLEGIO OFICIAL DE MÉDICOS DE GUADALAJARA

El enorme éxito de la Fiesta Infantil da la bienvenida al 2012

El pasado martes 3 de enero el Colegio de Médicos vivió una jornada muy especial. La segunda edición de la Fiesta Infantil congregó a multitud de pequeños, que disfrutaron de lo lindo en las dependencias colegiales.

El mago Adri sorprendió un año más con sus ingeniosos trucos a niños y mayores. Y es que no fueron pocos los papás que decidieron asistir a la función, algunos incluso sin los niños como pretexto. Risas, aplausos, emoción y alegría para todos los públicos que precedieron a un plato destinado especialmente para los infantes: el salón de actos acogió la



El Mago Adri, durante su actuación

proyección de la película Cars 2, con lo que la diversión se prolongó hasta las dos de la tarde, momento en que los peques recogieron sus regalos, (combas de saltar para ellas y peonzas para ellos) justa recompensa por los dibujos que previamente habían entregado en Secretaría.



Los Colegios deciden en la Asamblea General no subir la cuota trimestral para 2012

De conformidad con lo acordado en la Asamblea General del Colegios Oficiales de Médicos, en sesión celebrada el día 3 de diciembre de 2011 en la que se aprueba el Presupuesto de Ingresos y Gastos para el ejercicio de 2012, se decidió **no aplicar el incremento del IPC**, con lo que no varían las aportaciones trimestrales al Consejo General ni al Patronato de Huérfanos. Como ya sabe, los 50 euros establecidos por el Consejo se distribuyen de la siguiente manera: 42,50€ se destinan íntegramente al Colegio de Guadalajara, 5€ van a la OMC y 2,50€ se destinan al Consejo Autonómico de Colegios de Médicos. Por

otro lado, la cuota de colegiación alcarreña se bajó en la última Asamblea, quedando establecida en 90€.

Recibos Colegiales

Cuota Consejo.....50,00 euros
Cuota Colegial.....00,00 euros

P. Huérfanos.....23,77 euros
Seguro colectivo vida....7,51 euros
Total Recibo.....81,28 euros

Endocrinología y Diabetes en esquemas e imágenes ya disponible online en www.ffis.es/EndoCorpas



Ya está on-line el libro electrónico Endocrinología y Diabetes en Esquemas e Imágenes cuyo autor-editor es el colegiado Dr. D. Emiliano Corpas Cobisa. El autor ha cedido una licencia con clave y contraseña para que cualquier colegiado pueda acceder gratuitamente al libro desde nuestra sede del Colegio de Médicos de Guadalajara.

Talonarios de estupefacientes

TEXTO: JULIO CUEVAS MORALES. MÉDICO DE FAMILIA



Las recetas de estupefacientes, esas recetas de color verdiblanco en sus tapas, que en más de una ocasión nos hacen abrir

los ojos, como cuando agarras un cardo, para decir "NO TENGO"; en ese momento empieza una búsqueda frenética por las consultas anexas para ver si tus compañeros tienen y te pueden prestar una. Esto, si estás en un centro donde tengas compañeros.

Para evitar esta desagradable situación, tanto para ti como para el paciente, la Consejería de Sanidad debería mandar o hacer llegar a cada Centro de Salud y Especializada (porque sí señor, los especialistas también tienen obligación de hacer recetas) un número determinado de talonarios dependiendo de la nómina de médicos de cada Centro y Hospital.

En éstos, habrá un responsable, nombrado de antemano, que puede ser cualquier miembro del equipo y se hará cargo de los talonarios. El responsable irá entregando los talonarios a los compañeros según lo soliciten recogiendo el gastado y cumplimentando el recibo

debidamente firmado para su posterior devolución a la Consejería de Sanidad.

Este mismo responsable se encargará de hacer la petición de mas talonarios vía fax o personalmente (devolver los comprobantes).

Creo que esto que propongo no es una idea descabellada, al contrario, es bastante racional. Los médicos del turno de mañana tanto de Atención Primaria como Especializada no tienen tiempo para ir a solicitar los talonarios, y los del turno de tarde, dedican lo poco que da de sí la mañana a realizar asuntos particulares.

Una interesante solución que ya se está poniendo con éxito en marcha en numerosos centros de salud

Pensando en que ningún médico (Atención Primaria y Especializada) se quede sin talonario en el momento más inoportuno, habrá que hacer esta iniciativa posible.

En algunos Centros de Salud ya hay responsables que se encargan de realizar esta labor y está funcionando muy bien. Con colaboración, todo se hace más fácil.

Comunicación 2.0 en la Consulta

TEXTO: CRISTINA TOLEDANO - RESPONSABLE DE COMUNICACIÓN DEL ICOMGU

En los últimos tiempos ha nacido una nueva dimensión de la relación médico-paciente. Ahora la información fluye en ambos sentidos, por lo que la confianza en los facultativos es crucial.

El uso de internet por parte de gran parte de la población es una realidad que ha cambiado por completo la relación médico-paciente. No solo los médicos tienen un acceso más fácil a la información sino que los pacientes acuden cada vez con más frecuencia a la red para informarse sobre su salud. De hecho, han surgido multitud de webs para "ahorrarse" una visita al médico y "goglear" (introducir en google) los síntomas que uno siente se está convirtiendo en una práctica cada vez más habitual para obtener diagnósticos rápidos.

El problema que surge es la credibilidad de estos datos y la dificultad para los pacientes de interpretar correctamente la ingente cantidad de información médica existente en la world wide web. Para atajar este problema surgen sistemas de acreditación como la promovida por el Colegio de Médicos de Barcelona, que asegura la veracidad y calidad de la información ofrecida de las páginas adscritas a la iniciativa Web Médica Acreditada. Los consultorios online manejados por facultativos parecen una alternativa interesante, de lo cual es un magnífico ejemplo el puesto en marcha por la Sociedad Española de Con-

tracción (SEC) en su página web.

La pregunta que surge de manera inevitable es ¿necesito tener una página web para comunicarme con mis pacientes u otros colegas y sacarle provecho a internet? La respuesta rotunda es que no, que existen numerosas herramientas para que la voz de Médico se oiga en la red: blogs, foros, redes sociales generalistas y de uso exclusivo para médicos... Y hablando de mejorar (o simplemente cambiar) el modelo de comunicación con el paciente, una opción al alcance de casi todos es el uso de correo electrónico o skype como herramienta de acercamiento... ¿Cuál es vuestra opinión? He habilitado una línea de conversación en el foro de www.comguada.es para debatir sobre esta posibilidad.

Esta oferta es sólo para ti

Oferta exclusiva para colegiados y familiares* del Colegio de Médicos de Guadalajara

Adeslas Dental

6,60€

persona /mes

Adeslas Completa

39,98€

persona /mes

Sin copagos ni carencias, si contrata antes del 31/8/2011

Información y contratación:
Adeslas
 Juan Diges Antón, 21
 (esq. c/ Sigüenza)
 Tlf. 94 923 42 70 - 658 032 345
 (Nuria Caballero)

adeslas

*Cónyuge o pareja de hecho e hijos.

Primeras sensaciones tras el cambio de Gobierno

Después de las elecciones, varias personas, médicos y no médicos, me han preguntado si íbamos a expresar nuestra opinión acerca del nuevo gobierno y de los recortes.

Para decir lo que opinan los médicos de Guadalajara habría que hacer una encuesta, que no descartamos emprender en el primer trimestre de 2012. Hasta entonces expresaré lo que opino después de oír a los miembros de mi Junta Directiva y a mi entorno, que es variado social, económica y políticamente.

Hay confusión por varios motivos:

Políticamente: no ha habido cambios significativos, pues a nivel de cargos de confianza, una mayoría de los "nuevos" eran personas que estaban mandando con el anterior gobierno nacional

y autonómico y sabemos cómo estábamos.

Económicamente: los médicos van a ver mermados sus sueldos, van a trabajar más horas y no vemos en la clase política el gesto de ser ellos los primeros en sacrificarse.

Socialmente: damos importancia a la salud, pero no nos esforzamos a la hora de mantener una relación médico-paciente basada en la cordialidad y de confianza, nos cuesta hacer un uso racional de los recursos sanitarios y llevar hábitos de vida y alimentación saludables.

Cada uno sacará sus conclusiones, yo ya he sacado las mías.

*Ramón Ochoa
Colegiado 1384*

¿Quiere ser médico cooperante?

El registro de médicos cooperantes ya está a su disposición en www.frcoms.com. Allí hay información de interés para aquellos que quieran convertirse en cooperantes, como recomendaciones antes de comenzar el viaje, información sobre organismos internacionales, organizaciones especializadas... Una muy buena herramienta a tener en cuenta.

Vehículos Lexus a precios especiales

Si está pensando en comprarse un coche, Lexus le ofrece una oportunidad muy especial. Por ser colegiado de Guadalajara disfrutará durante todo el año 2012 de descuentos. Se le aplicarán las condiciones de ahorro equivalentes a las que se aplican en flotas.!

La OMC reconoce el trabajo de la Organización Nacional de Trasplantes y de sus coordinadores provinciales

La Organización Médica Colegial otorgó el pasado 5 de diciembre la Medalla de Oro a Rafael Matesanz de manera individual, por su labor en la ONT, y de manera conjunta a los coordinadores autonómicos y provinciales de la ONT. Como representante de Guadalajara acudió Eduardo Quirós, Coordinador de trasplantes de Guadalajara. Por su parte, Matesanz afirmó que "la ONT ha sido un perfecto ejemplo de gobierno clínico de todos los profesionales de la

sanidad. La ONT probablemente sea la marca sanitaria española más conocida en los cinco continentes, es impresionante ver el respeto que merece la marca España en este campo" y señaló que "la semana pasada se produjo durante un período de 72 horas, el mayor récord de trasplantes, de donaciones y trasplantes que se ha producido en España en toda la vida, alrededor de unos 40 donantes, alrededor de unos 100 trasplantes de todo tipo, 14 comunidades autónomas

involucradas en el tema, más de 1000 personas trabajando, y no son personas solo de la red de coordinación, son personas de nuestro sistema, eso significa que nuestro sistema está ahí, que es tremendamente sólido. El SNS sobre el que recae realmente toda la coordinación está ahí y efectivamente está funcionando. Lo que habrá que hacer ahora es gestionar la escasez con inteligencia y no perder lo que se ha conseguido por parte de nuestra sociedad."

CASAS GRANDES, como las de ANTES.

241 m² const.
5 dormitorios
Garaje y trastero

Además chalets GRANDES de 350m² const.

ROOM ORIENTATIVO

DORMITORIO 1 22,80 m²
DORMITORIO 2 14,40 m²
DORMITORIO 3 11,05 m²
DORMITORIO 4 11,05 m²
DORMITORIO 5 8,75 m²

BAÑO 1 7,95 m²
BAÑO 2 5,30 m²
BAÑO 3 4,10 m²
BAÑO 4 3,05 m²

ASEO 3,15 m²
VESTIBULO 5,95 m²
VESTIBULO 3 6,05 m²
VESTIBULO 4 6,92 m²

LAVADO PLANCHA 2,80 m²
ACCESO 2 2,65 m²
DISTRIBUIDOR 1,30 m²

COCINA 19,65 m²
SALÓN COMEDOR 38,45 m²
TERRAZA 30,65 m²

EN GUADALAJARA

ROTONDA DE LA PROVINCIA Y BULEVAR CLARA CAMPOAMOR

Descuento 1% para Médicos Colegiados en Castilla - La Mancha.
Hasta 31 de marzo de 2012

PLAZA DE EUROPA, 3. 19002 - GUADALAJARA. TEL.: 949 225 372
C. MAYOR, 38. 19002 - GUADALAJARA. TEL.: 949 248 592



Hercesa

901 510 510 ■ www.hercesa.com

Algunos datos sobre el Programa de Atención Integral al Médico Enfermo (PAIME) en Castilla-La Mancha

TEXTO: MAR SÁNCHEZ - RESPONSABLE DEL PAIME EN CASTILLA - LA MANCHA

En este primer número del 2012 de la revista del Colegio, os voy a mostrar los datos del PAIME correspondientes al periodo 2004-2010.

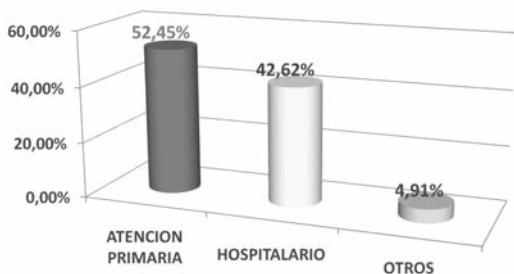
Un total de 61 compañeros se beneficiaron del programa. El

36,06% procedían de la provincia de Ciudad Real, el 27,86% de la de Albacete, el 19,67% de la de Toledo, el 13,11% de la de Guadalajara y el 3,27% de la de Cuenca.

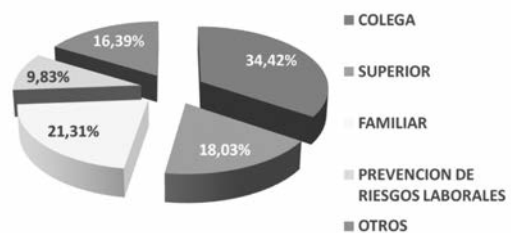
A continuación, mediante gráficos, analizaremos las siguientes variables

estudiadas: género, edad, vías de acceso al programa, motivo de la demanda, quién deriva los casos, hábitat donde ejerce el médico enfermo, ámbito laboral al ingreso del programa, tipo de ejercicio y especialidades médicas.

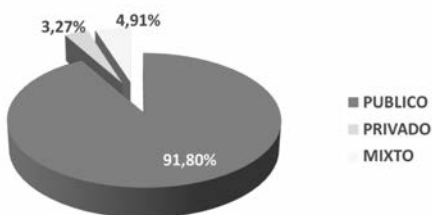
ÁMBITO LABORAL AL INGRESO DEL PROGRAMA:



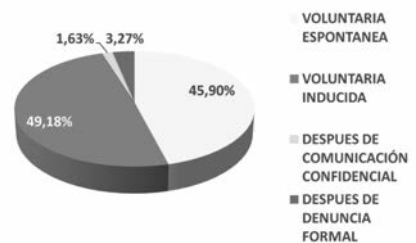
¿QUIEN DERIVA LOS CASOS?:



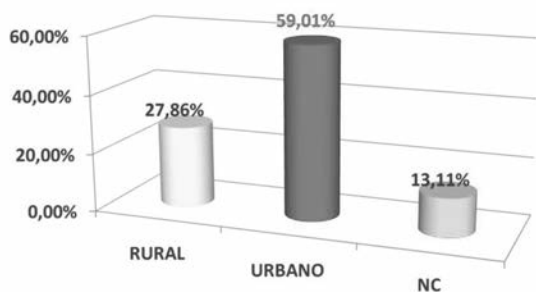
TIPO DE EJERCICIO:



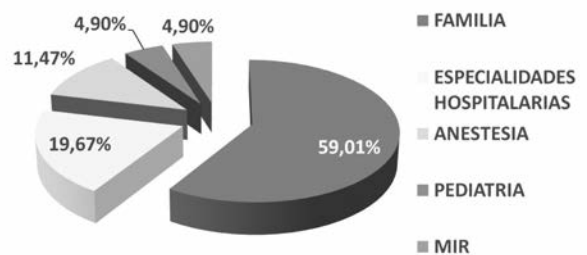
VÍA DE ACCESO AL PROGRAMA



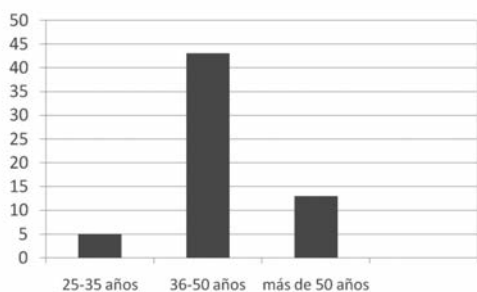
HABITAT DONDE EJERCE:



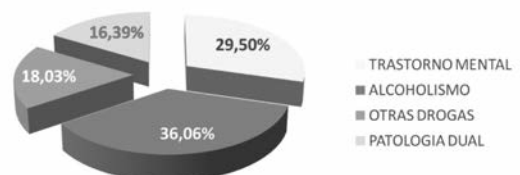
ESPECIALIDADES MÉDICAS:



EDAD:



MOTIVO DE LA DEMANDA:



Importancia social de los Colegios de Médicos

TEXTO: JOSÉ MARÍA BRIHUEGA RODRÍGUEZ - SECRETARIO DEL ILUSTRE COLEGIO OFICIAL DE MÉDICOS DE GUADALAJARA

Ya en el siglo XV hay constancia de la existencia de Colegios de Cirujanos en diferentes regiones de España, cuyo objetivo era oficializar y regular el ejercicio profesional de los cirujanos. Así, se prohibía el ejercicio profesional a aquellos que no hubieran estado matriculados en la Universidad. Esta medida es sumamente importante pues sitúa el control en la formación de los profesionales.

Con el paso de los años aquellos colegios se transforman en Colegios de Médicos, y es en el siglo XIX cuando se exige la titulación académica universitaria con el objetivo de regular el ejercicio profesional, mejorar la asistencia médica y luchar contra el intrusismo de la época de curanderos, sanadores y personajes cuyos conocimientos estaban fundamentados sobre todo en la

superstición y por cierto incluso superaban en número al de médicos.

A comienzos del siglo XX una epidemia de gripe ocasionó innumerables fallecimientos en España. Fue entonces cuando surgió la necesidad de asistencia a los huérfanos de los médicos fallecidos, siendo desde entonces la asistencia social una de las funciones más

importantes de los Colegios de Médicos.

Hoy en día la Organización Médica Colegial a través del Patronato de Huérfanos y Protección Social Príncipe de Asturias da cobertura a numerosas prestaciones, que para que se entienda mejor, en cifras son en el año 2011 y en toda España las que presentamos en el siguiente cuadro.

Centros especiales.....	2
Médicos jubilados.....	45
Médicos discapacitados.....	113
Viudos	107
Huérfanos > 60 años.....	48
Huérfanos discapacitados.....	597
Huérfanos < 21 años.....	1615
Huérfanos de padre y madre < 21 años.....	19
Prórrogas a huérfanos de 21 años.....	113
Residencias geriátricas.....	249
Residencia siglo XXI.....	22
Ingresos PAIME	43



Fundación Patronato
de Huérfanos y Protección
Social de Médicos
Príncipe de Asturias



FUNDACIÓN A.M.A. CONVOCA XIII PREMIOS CIENTÍFICOS

TEMA

**Sostenibilidad del Sistema
Nacional de salud:
Visión del Profesional Sanitario**

1^{er} Premio de 18.000 €
2^o Premio, Accesit de 6.000 €

FECHA LÍMITE DE PRESENTACIÓN
15 de Diciembre de 2011



Fundación A.M.A.

LA MUTUA DE LOS PROFESIONALES SANITARIOS

INFORMACIÓN
www.amaseguros.com

La estalactita del invierno

Rincón literario
Natacha Hernandez,
Residente de Medicina Familiar y Comunitaria

En el País de las Sonrisas, los duendes están tristes. Cuentan y cuenta la historia que una mañana de diciembre, muy cerca de la Navidad, la Reina de las Nieves lloraba sin consuelo. Al parecer la estalactita del invierno había desaparecido y con ella, la ilusión de la Navidad. Todos en la montaña estaban muy tristes ya que no nevaría, los duendes no podrían hacer sus grandes y fuertes muñecos de nieves, los pequeños animales que acompañarían al hada de las nieves no podrían salir, ya que la escarcha del camino les impediría llegar hasta la cima.

Todo se convirtió en oscuridad y temor. La Reina de las Nieves preguntó a cada uno de los miembros de la comarca entre sus súbditos, suspirando por lo que podía ser la Navidad más bonita del mundo. Hacía mucho frío, y la helada cubría todo el corredor. Los duendes se presentaron en el castillo, con el objetivo de poder ayudar, encontrar la estalactita y con ello salvar la Navidad.

Pero, ¿que pasó?. Al llegar, todos habían desaparecido y buscando en el bosque, entre los húmedos arboles, encontraron a la Reina suplicando al viejo y sabio árbol sagrado que le ayudase. El árbol habló:

-Id hacia el horizonte y entre las nubes encontraréis un reno sin alma.

-¿Un reno sin alma? -dijo la reina.

-Sí -dijo el árbol- un reno que ha perdido la fe desde que su padre enfermó.

Todos corrieron sin parar hasta llegar más allá de donde el sol se ponía. Entre las tenebrosas y grises nubes se encontraba él, triste y sin querer hablar.

El sabio duende se acercó:

-¿Que pasa amigo Reno? -dijo el sabio- somos el País de la Sonrisa, ¿porque no sonríes?

El Reno abrió sus grandes ojos y exclamó:

-Hijo mío, mi padre enfermó ayer, le he pedido a la

Navidad que le salve y hoy está en el Reino de los Cielos.

-En el País de la Sonrisa, todos deben sonreír siempre y estar alegres; la tristeza de uno de sus miembros se puede convertir en desdicha para todos -comentó la Reina.

-¿Que puedo hacer?-, dijo el reno.

Uno de los duendes mas pequeños se le acercó, le miró a los ojos y le dijo:

-No solo te veo a ti, amigo. Veo a tu padre, ese fuerte y sonriente reno que viajaba de colina en colina llevando la felicidad y el amor a todos, ¿cómo puedes pensar que ya no está?. Tu padre está en ti y desde lo más alto te dice: "hijo que todos en la Navidad te esperan"

De repente el pequeño reno levantó sus fuertes y grandes patas y miró hacia el Reino de los Cielos. Entonces, las nubes que por allí pasaban dibujaron una gran y esplendida sonrisa...

"¡Es cierto!" dijo el Reno. "Soy muy afortunado por ser quien soy, por ser el hijo del reno mas fuerte del mundo. una pequeña lagrima brotó de sus inmensos luceros y cayó al suelo convertida en un pequeño copo de nieve".

La Reina le abrazó y el cielo brilló, los duendes cantaron la canción de NAVIDAD, la luz brillante se hizo, la estalactita apareció como por arte de magia y el país SONRIÓ de nuevo.

*Muchísimas felicidades
para todos y mucha suerte*

Natacha

Aquellos interesados en colaborar en esta sección pueden enviar sus textos a prensa@comguada.com

¡OFERTA!

Apúntate al mejor gimnasio de Guadalajara y **benefíciate de tarifas especiales para colegiados y familiares.** Descuento en la cuota mensual y 10€ de descuento en gastos de apertura.

zest
health & fitness

begona.calleja@zestfit.com

CURSOS

✓ **11º CURSO TEÓRICO PRÁCTICO SO-RECAR TITULADO ACTUALIZACIÓN EN REHABILITACIÓN RESPIRATORIA. 26 Y 27 DE ENERO DE 2012, HOSPITAL UNIVERSITARIO DE LA PAZ, MADRID.**

Un nuevo curso teórico práctico de Rehabilitación Respiratoria con la misma filosofía que han guiado los cursos precedentes: difundir los beneficios de los programas de rehabilitación respiratoria y facilitar la formación de los profesionales que se incorporan a esta disciplina.

SECRETARÍA TÉCNICA: REUNIONS I CIÈNCIA
PILAR GARCÍA

✉ sorecar@reunionsciencia.es

EMPLEO

✓ **INSTITUTO DE ESTUDIOS DE CIENCIAS DE LA SALUD DE CASTILLA Y LEÓN PRECISA DERMATÓLOGOS.**

Retribuciones muy interesantes. Aceptan CV de MIR. Los extranjeros deben dominar el castellano.

Interesados pueden enviar CV a:

David García - IECSCYL

✉ dgarcia@iecscyl.com

☎ 983 45 75 91

✓ **SPANDOC EXCHANGE. CONVOCATORIA 2012- SEGUNDO SEMESTRE. ROTACIONES EN LAS SIGUIENTES ESPECIALIDADES: MEDICINA DE FAMILIA, ALERGIA, ANATOMÍA PATOLÓGICA, NEUROFISIOLOGÍA CLÍNICA-EPILEPSIA (PARA NEURÓLOGOS, NEUROFISIÓLOGOS Y NEUROCIRUJANOS), ONCOLOGÍA, OTORRINOLARINGOLOGÍA, PSIQUIATRÍA DE ADULTOS Y PSIQUIATRÍA IN-**

FANTIL.

Habrán 11 fechas límite de solicitud, la primera el 5 de febrero y la última el 24 de junio de 2012, para estancias a realizarse entre el 24 de junio y el 24 de noviembre de 2012.

Los interesados en inscribirse deben rellenar el formulario de inscripción en

✉ www.spandoc.com

✓ **ART, EMPRESA UBICADA EN ZARAGOZA, SELECCIONA MÉDICOS QUE DESEEN REALIZAR LA ESPECIALIDAD MIR EN ALEMANIA (DISTINTAS ESPECIALIDADES).**

Necesario Nivel B1 en Alemán. También necesitan médicos especialistas para hospitales en Alemania, Suiza y Austria.

Interesados pueden enviar CV a:

Pilar Maza

✉ art@quierotrabajarenholanda.com

✓ **GLOBALMEDIREC PRECISA 20 MÉDICOS DE URGENCIAS EN LONDRES (REINO UNIDO)**

Los puestos están destinados a facultativos que hayan trabajado en Urgencias en los últimos tres años, sean ciudadanos de la Unión Europea y tengan un buen nivel de inglés. El salario base oscila entre 60.500€ y 79.000€ dependiendo de la jornada laboral, que nunca excederá las 48 horas semanales.

Interesados pueden enviar CV a:

Enma Keeler

✉ enmakeeler@globalmedirec.com

☎ +44 2032 392 699

✓ **GLOBALMEDIREC PRECISA ESPECIALISTA EN**

AGENDA

RADIOLOGÍA PARA HOSPITAL EN EAST MIDLANDS (REINO UNIDO)

Los puestos están destinados a facultativos que hayan trabajado en Radiología en los últimos tres años, sean ciudadanos de la Unión Europea y tengan un buen nivel de inglés. El salario base oscila entre 86.000€ y 118.000€ dependiendo de la jornada laboral, que nunca excederá las 37 y 1/2 horas semanales.

Interesados pueden enviar CV a:

Enma Keeler

✉ enmakeeler@globalmedirec.com

☎ +44 2032 392 699

✓ **QUEMEDICO.COM, EMPRESA DE CONSULTORÍA Y SERVICIOS ORIENTADA AL SECTOR MÉDICO, ESTÁ REALIZANDO UN PROCESO DE SELECCIÓN Y ACREDITACIÓN DE PROFESIONALES MÉDICOS Y CENTROS MÉDICOS EN GUADALAJARA PARA COLABORAR COMO ASOCIADOS CON IMPORTANTE MULTINACIONAL DE SOLUCIONES PARA LA CAÍDA DEL CABELLO**

Pensamos en especialistas en: Medicina general, Medicina Familiar y comunitaria, Dermatología, Medicina estética, Endocrinología, Ginecología, Oncología, Cirugía Plástica,...

Ofrecemos formación inicial a cargo de la empresa, alto nivel de ingresos, vía comisiones, exclusividad de concierto en la zona asignada.

Interesados pueden contactar por correo electrónico indicando GUADALAJARA en el asunto

✉ gbarolme@quemedico.com



¿Vacaciones humanitarias?



CURSOS

EN EL COLEGIO DE GUADALAJARA



LOS JUEVES GINECOLÓGICOS (II EDICIÓN)

PROGRAMA DEFINITIVO

ORGANIZADO POR EL ICOMGU EN COLABORACIÓN CON EL
SERVICIO DE GINECOLOGÍA DEL HUGU

"Solicitada la acreditación a la Comisión de Formación Continuada de Castilla-La Mancha del Sistema de Acreditación de la Formación Continuada de las profesiones sanitarias en el Sistema Nacional de Salud con fecha 16 de noviembre de 2011".

26 de enero de 2012. Vaginitis más frecuentes. Papel de los probióticos.
Dra. M^o Jesús Cancelo Hidalgo. Hospital Universitario de Guadalajara.

23 de febrero de 2012. Conclusiones de la conferencia de Consenso sobre Anticoncepción Hormonal Combinada (Nov 2011).
Dra. Esther de la Viuda. Hospital Universitario de Guadalajara.

22 de marzo de 2012 Diagnóstico de las lesiones ulceradas vulvares desde una consulta de Atención Primaria.
Dr. Juan Ballesteros. Centro Sanitario Sandoval de Madrid.

26 abril de 2012 Valoración de los factores de riesgo del Cáncer de Mama.
Dr. Ángel Martínez. Hospital Universitario de Guadalajara.

24 de mayo de 2012. Orientación Clínica de la mujer con Menopausia desde una consulta de Atención Primaria.
Dra. Silvia P. González. Gabinete Médico Velázquez (Madrid)

21 de junio de 2012. Trastornos de la menstruación: dismenorrea, hipermenorrea, amenorreas...
Dra. María Martín. Hospital Universitario de Guadalajara.



NUEVO N^o10 / ENERO 2012
Parte Médico
BOLETÍN INFORMATIVO DEL ILUSTRE COLEGIO OFICIAL DE MÉDICOS DE GUADALAJARA

SEDE DEL COLEGIO

AVDA. DEL EJÉRCITO, N^o 9-B
19004 GUADALAJARA

DATOS DE CONTACTO

OFICINAS: 949 22 30 17
FAX: 949 22 30 17
secretaria@comguada.com
web@comguada.com

HORARIO

DE LUNES A VIERNES,
MAÑANAS DE 9:00 A 15:00
TARDES: 17:30 A 18:30

DEPÓSITO LEGAL: Gu-262/1998

ISSN: 1579-1254

TIRADA: 1.500 EJEMPLARES

EDITA

ILUSTRE COLEGIO OFICIAL DE
MÉDICOS DE GUADALAJARA

RESPONSABLE DE COMUNICACIÓN

CRISTINA TOLEDANO

prensa@comguada.com
667 493 747

Parte médico es la revista de todos los colegiados. La intención es que se convierta en un medio donde expresar opiniones mediante colaboraciones o artículos.

www.comguada.es

JUNTA DIRECTIVA DEL ILUSTRE COLEGIO OFICIAL DE MÉDICOS DE GUADALAJARA

Presidente:

D. Ramón Ochoa Mejías
rochoa@comguada.com

Vicepresidente:

D^a. M^a Cristina del Rey López
mcdelrey@comguada.com

Secretario:

D. José M^a Brihuega Rodríguez
jmbrihuegar@comguada.com

Vicesecretario:

D. Carlos Zorzo Ferrer
czorzo@comguada.com

Tesorero-Contador

D. Ramón Viana López
rviana@comguada.com

Médicos de Administraciones Públicas (titulares, forenses, prisiones...)

D. Jesús Barrantes Rodríguez
jmbarrantes@comguada.com

Médicos de Hospitales

D. Jesús Cuesta Monge
jcuesta@comguada.com

Atención Primaria Urbana

D^a Alicia Fernández
de Peñaranda Cervantes
afdezdepenaranda@comguada.com

Médicos de Asistencia

Colectiva:

D. Alvaro Hernando Fraile
ahernando@comguada.com

LA JUNTA DIRECTIVA RESPONDE

Para cualquier consulta, los miembros de la Junta se ponen a disposición del colegiado, ya sea mediante correo electrónico o por teléfono, en el número del colegio: 949 22 30 17
www.comguada.es

PRESIDENTE: habitualmente recibe todos los días a las 12 h., salvo que obligaciones inherentes a su cargo lo impidan.

Cita Previa

VICEPRESIDENTA, SECRETARIO, VICESecretario TESORERO Y VOCALÍAS: para actividades de despacho, todos los días y, si se precisa, previa cita.